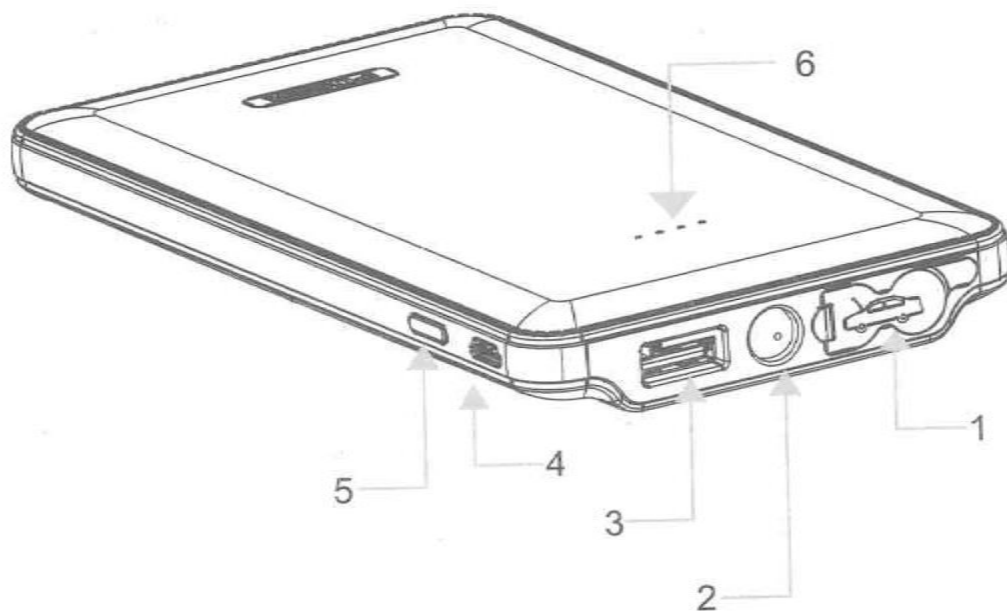


Booster

BOOSTER

The energy to power your devices.





Booster è un avviatore istantaneo per veicoli in caso di emergenza.

- 1 – Presa per connettori di avviamento batteria per veicoli 12V
- 2 – Torcia led a tre posizioni
- 3 – Presa Usb 5V 2A per smartphone, tablet
- 4 – Presa microUsb per ricarica Booster
- 5 – Pulsante di accensione e spegnimento
- 6 – Indicatori Led per status batteria

Accendere il dispositivo premendo il pulsante (5) per 3 secondi.

Premendo ulteriormente il pulsante di accensione è possibile attivare la funzione torcia (2), e con ripetute pressioni variare la pulsazione della luce led da una posizione fissa a posizioni a intermittenza per segnalazioni.

Con i connettori forniti in dotazione è possibile caricare devices quali smartphone e tablet attraverso l'ideale presa (3).

Per l'utilizzo della funzione Booster (1) è necessario seguire scrupolosamente la seguente procedura:

1 – Verificare che la quantità di carica disponibile non sia inferiore a 3 led (6) con una lieve pressione del pulsante on/off (5).

2 – Collegare i connettori in dotazione ai poli della batteria rispettando l'indicazione:

- Cavo rosso al polo positivo (+)
- Cavo nero al polo negativo (-)

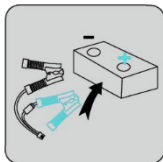
3 – Collegare i cavi al Booster

4 – Accendere il veicolo

5 – Rimuovere i cavi dal Booster entro 15-20 secondi dall'avviamento del mezzo

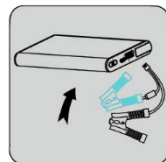
6 – Rimuovere i connettori dalla batteria

Red clamp connect (+)
Black clamp connect (-)



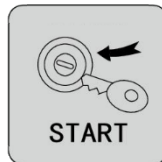
Collegare il connettore rosso al contatto positivo della batteria (+)
Collegare il connettore nero al contatto negativo della batteria (-)

The plug connect the
Booster



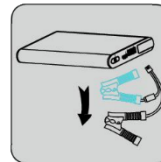
Collegare la spina al Booster

Start the vehicle



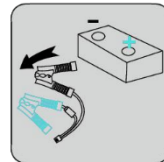
Accendere il veicolo

Remove the plug from
Booster



Rimuovere la spina dal
Booster

Remove the clamps from
the battery



Rimuovere i connettori
dalla batteria

Dati Tecnici:

Nome: Booster

Modello: B512V

Powerbank (5V): ioni di litio 6600 mAh

Input: 5V DC/1A

Output USB: 5V DC/2.1A

Led: Power 3 W

Temperatura di Esercizio: -30°/+70°C

Corrente di Picco: 300 A per 5 secondi

Protezione contro inversione di polarità

Tensione di avvio: 12V DC